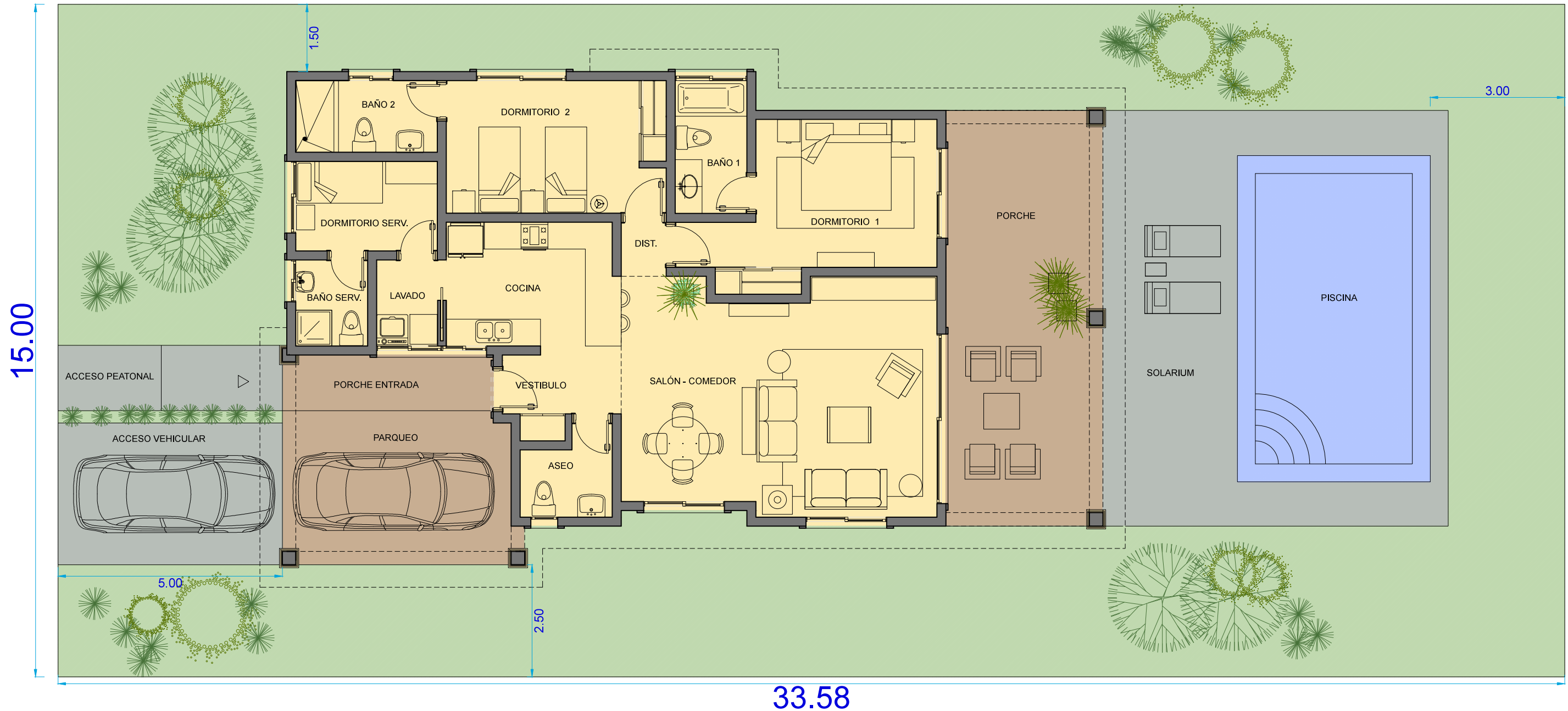
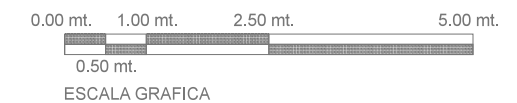


VILLA TURQUESA.

Superficie Minima de Lote 505.00 m²



DESCRIPCION DE AREAS 1ER NIVEL	M ²
1 AREAS HABITABLES CONSTRUIDAS	126.80 m ²
2 AREAS HABITABLES OPCIONALES	55.20 m ²
3 AREAS EXTERIORES	63.00 m ²
4 PISCINA	31.30 m ²
5 JARDIN	227.40 m ²



PLAYA NUEVA ROMANA
PLANTA DE AREAS

PROYECTO
VILLA TURQUEZA.
FECHA:
21/AGOSTO/ 2013

HOJA:
AR-1

Los mobiliarios no están incluidos en el precio de venta del inmueble adquirido. Se colocan para que el cliente tenga una idea del espacio.